

Vision is
our mission®

博大视野
BroadVision

圆博视

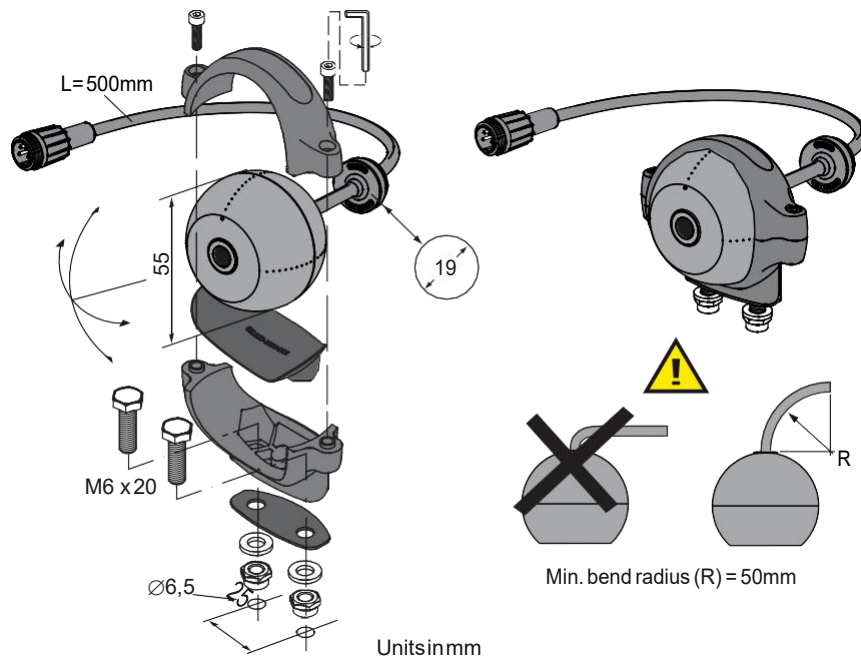
模拟定焦红外摄像头（港口专用）



- 1.抗50G冲击
- 2.IP69K
- 3.镜面自加热功能
- 4.红外补光自动调整
- 5.内部注满弹性体
- 6.-40°C...85°C
- 7.低延时

Product Data

尺寸



 **ORLACO**
Specialised Camera Solutions

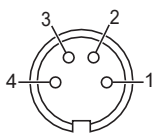
博大视野（厦门）科技有限公司
Email: broad@broadcctv.com
Tel: 0592 - 5805011

ISO/TS 16949
ISO 9001
ISO 14001



Camera FAMOS 80°/118° PAL/NTSC IR LED

	描述			
订货号	0171600	0171610	0171620	0171630
	FAMOS 118° PAL IR LED	FAMOS 80° PAL IR LED	FAMOS 118° NTSC IR LED	FAMOS 80° NTSC IR LED
镜头型号	118°	80°	118°	80°
水平角度	118°	80°	118°	80°
垂直角度	89°	59°	89°	59°
传感器				
信号	PAL = 720(H)x576(V) 50fld/s NTSC = 720(H)x480(V) 60fld/s 75 欧姆			
传感芯片	1/4" CMOS 数字图像传感器 640 H x 480 V			
光照	<0.05 Lux			
LED	4*高亮红外LED (850nm)			
红外LED工作机制	利用先进的算法自动检测CMOS的输出参数，并且自动地调节LED的光照强度以获得最佳的图像照片。从0%到100%按1%的精度调节。			
电气参数				
电源	12...24V/DC <6V. 摄像头不工作。 6到8V. 摄像头自动开启加热（20%功率）。 8到12V. 摄像头自动开启加热（40%功率）。 摄像功能完全正常。 12V时，摄像头自动开启加热（20%功率）。 >33V, 过压保护功能激活，摄像功能和加热功能停止。当电压降至32V以下时，重新恢复正常。电路的过压保护最高电压为80Vdc。 以上所有参数的误差为 +/-10%。			
功耗	无加热时: 1.2W 加热时: 最大 7.5W			
启动冲击电流	12V: 4.5A, 300us 24V: 12.0A, 300us			
内置加热器	最大 2.4W			
瞬态保护	摄像头可以直接从12V或24V电池供电而无需附加的电路保护。因为摄像头的内部电路板已经提供了防止过压和欠压，尖峰，波纹和过载的保护功能。			
接头	已带0.5米电缆，含4针航空公接头。（电源输入与视频信号输出）			
电缆最小转弯半径	50mm			
机械参数				
外壳	聚碳酸酯 (PC + ABS)。 内部灌注有聚氨酯弹性体聚氨酯材料			
防护等级	IEC 60529: IP68。 DIN 40050-9: IP69k			
耐冲击水平	适合卡车，起重机，叉车，海事船舶，机台的安装使用。 满足随机震动测试条件15. 3Grms, 24...2000Hz。 PSD (g ² /Hz) 0,04 to 0,10			
摄像头支架	材料: 玻璃纤维增强聚酰胺。满足测试条件: 50 Nm (-40°C ... +85°C)			
总重量	0.21kg (含包装 0.29kg)			
工作温度范围	-40°C... +85°C			
温度范围	-40°C... +100°C			
认证				
证书	认证符合所有相关的EMC和自动化指令。若需相关证书，请联系厂家获取。			
绿色通行证	所有材料均符合绿色通行证要求。 根据IMO于2011年7月15日通过的决议 MEPC.197 (62)			



电气连接

- 4针航空接头的正面
- 1 = 同轴电缆 = 视频信号
 - 2 = 同轴电缆屏蔽 = 视频地
 - 3 = 红色 = 12...24V/DC
 - 4 = 黑色/橙色 = 0V
- 电缆屏蔽 连接到接头外壳

All data subject to change without notice. All dimensions are for commercial purpose only.
The camera/display systems from Orlaco comply with the latest CE, ADR, EMC and mirror-directive regulations, where applicable.
All products are manufactured in accordance with the ISO 9001 quality management system, ISO/TS 16949 quality automotive, ISO 14001 environmental management systems and all Ex products with the IECEx scheme and ATEX directives, where applicable.

